



e-CHO

L'E-NERGIE CARBONE/HYDROGÈNE/OXYGÈNE

**Forum participatif de clôture
11 janvier 2024 – Lacq**

Elyse 



 commission nationale du débat public 
MA PAROLE A DU POUVOIR

Patrice LAURENT

Président

Communauté de Communes Lacq-Orthez

Marion THENET Virginie ALLEZARD

*Garantes de la Commission Nationale
du Débat Public*

La Commission Nationale du Débat Public : qu'est-ce que c'est ?

AUTORITÉ

*Habilitée à prendre
des décisions en son
nom propre*



ADMINISTRATIVE

Institution publique



INDÉPENDANTE

*Ne dépend ni des
responsables des
projets, ni du pouvoir
politique*



Elle défend un droit :

“

Toute personne a le droit [...] d'accéder aux informations relatives à l'environnement détenues par les autorités publiques et de participer à l'élaboration des décisions publiques ayant une incidence sur l'environnement.

”

Article 7 de la Charte de l'Environnement
– rendue constitutionnelle en 2005

Un droit qui sert à quoi ?

A débattre du bien fondé des projets avant que des décisions irréversibles ne soient prises

Pourquoi ce projet ?

A débattre des conditions à réunir pour sa mise en œuvre

Comment ?

A débattre des caractéristiques du projet, de ses impacts sur l'environnement, du moyen de les éviter, de les réduire ou de les compenser

À quelles conditions ?

A permettre l'information et la participation de tous et de toutes tout au long de la vie du projet.

Du suivi dans le temps

Les 6 principes de la CNDP



INDÉPENDANCE

Vis-à-vis de
toutes les parties
prenantes



NEUTRALITÉ

Par rapport au
projet



TRANSPARENCE

Sur son travail,
et dans son exigence vis-à-
vis du responsable du projet



ARGUMENTATION

Approche qualitative
des contributions,
et non quantitative



ÉGALITÉ DE TRAITEMENT

Toutes les contributions
ont le même poids,
peu importe leur auteur



INCLUSION

Aller à la
rencontre de
tous les publics

Les missions du garant

En amont du lancement de la concertation, il réalise une **étude de contexte** auprès des différents acteurs et parties prenantes du projet afin de conseiller utilement le maître d'ouvrage pour l'élaboration du dossier, des modalités et du calendrier de la concertation .

Pendant la concertation,

- il **veille à la qualité et à la sincérité des informations diffusées** sur le projet et au respect des étapes du processus décisionnel auprès des populations concernées;
- il **favorise l'expression** des participants à la concertation ;
- il assure **un rôle de recours** afin de répondre aux demandes formulées par les participants à la concertation.

Les missions du garant

Dans le délai d'un mois, au terme de la concertation préalable, il réalise un **bilan** de celle-ci et résume la façon dont elle s'est déroulée. Ce bilan comporte une **synthèse des observations et propositions présentées** et, le cas échéant, mentionne **les évolutions du projet qui résultent de la concertation préalable.**

Le bilan de la concertation préalable est rendu public par le garant à compter de la fin de la concertation. Il fera partie constitutive du dossier d'enquête publique.

Concertation préalable

Une concertation préalable, au titre de l'article L 121-15-1 du Code de l'Environnement

« permet de débattre de **l'opportunité**, des **objectifs** et des **caractéristiques** principales du projet .../... des **enjeux socio-économiques** qui s'y attachent ainsi que de leurs **impacts significatifs sur l'environnement** et **l'aménagement du territoire**. Cette concertation permet, le cas échéant, de débattre de **solutions alternatives**, y compris, pour un **projet**, son **absence de mise en œuvre**. Elle porte aussi sur les **modalités d'information et de participation du public** après la concertation préalable... »

et ce jusqu'à l'enquête publique.

Qui sont les garant.e.s ?

Virginie Allezard

virginie.allezard@garant-cndp.fr

Sébastien Cherruau

sebastien.cherruau@garant-cndp.fr

Marion THENET

marion.thenet@garant-cndp.fr

CNDP - Garants de la concertation sur le projet

Elyse Energy Lacq- Projet E-CHO

244 boulevard Saint-Germain

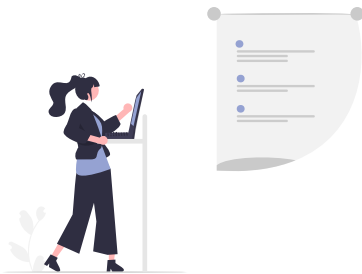
75007 PARIS

Pascal PENICAUD
Co-fondateur et Président
Elyse Energy

Nos objectifs



Partager les premiers enseignements de la concertation



Présenter les prochaines étapes du projet et de la concertation



Recueillir vos questions et propositions pour la suite

Le déroulé

PARTIE 1

Le projet E-CHO - 2'



PARTIE 2

Les chiffres clés de la concertation - 5'

PARTIE 3

Les premiers enseignements et engagements pour la concertation continue - 25'

TEMPS DE QUESTIONS/RÉPONSES - 35'

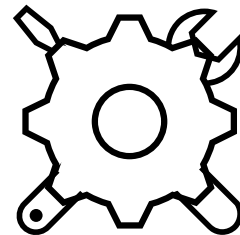
PARTIE 4

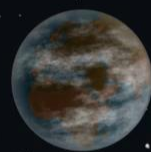
Echanges avec l'équipe sur le projet et la concertation continue - 30'

1.



Le projet E-CHO



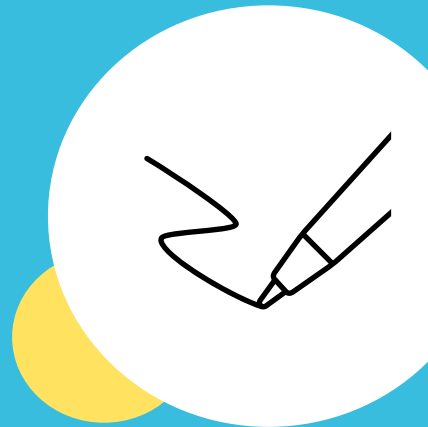


Agir contre le réchauffement climatique est une nécessité

2.



Les chiffres clés de la concertation



Les rencontres



2 FORUMS PARTICIPATIFS



4 ATELIERS THÉMATIQUES



2 CONFÉRENCES DÉBATS



6 STANDS MOBILES



5 PETITS DÉJEUNERS

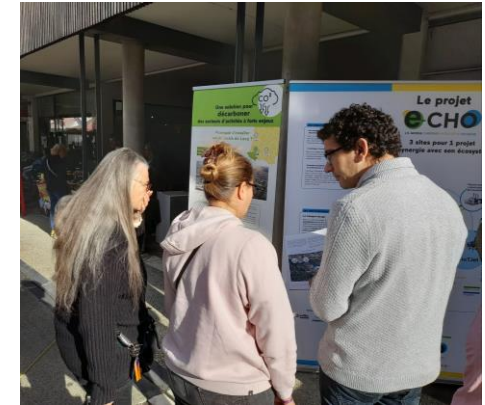
19

rencontres organisées

655

personnes rencontrées
(dont 10 % en visio)

Les rencontres en images



L'information et les contributions



SITE INTERNET



2175 visiteurs

LE REGISTRE EN LIGNE

Registre des contributions

En cours Le registre permet à l'ensemble des participants de poser leurs questions ou d'y inscrire avis et remarques. Pour voir les réponses des maîtres d'ouvrage, veuillez vous rendre sur la page "Réponses aux questions".

Les contributions 158

Les + récents ▼ Filtrer Je participe



Ajouter une contribution

#158. Avis défavorable

Les ressources nécessai... Hier, 22:33
Selon les informations qui ont été portées à ma connaissance, pour fonctionner, l'un des sites de production (BioJet) aura notamment besoin de 500 000 tonnes/an de biomasse primaire noble issue [...] Lire la suite →

#159. encourager les initiatives locales et réduire nos consommations plutôt qu'épuiser nos biens communs

Le projet E-CHO 9:55
Produire du carburant à partir d'hydrogène et de biomasse forestière, pour les transports aériens et maritimes - au prix d'une pollution de l'air et de l'eau, ainsi que d'une destruction massive [...] Lire la suite →

#157. Greenwashing

Le projet E-CHO 02 janvier, 19:12
En tant qu'ingénieure en génie des procédés, j'ai appris grâce à Elyse Energy que mettre un «e» devant le nom d'une molécule la rendait plus "green", et, par inférence, son processus de [...] Lire la suite →

LES COMPTES RENDUS DES ÉVÉNEMENTS

Vous trouverez ici les comptes rendus des événements organisés pendant la démarche de concertation, et les enregistrements des événements filmés. Cette page sera mise à jour au fur et à mesure de la démarche.



FORUM PARTICIPATIF DE LANCEMENT

Du 17 octobre 2023

Le compte rendu du forum de lancement en cliquant [ici](#).

Vous pouvez visionner le replay de la vidéo en cliquant [ici](#).

Vous trouverez le support de présentation du forum en cliquant [ici](#).

ACTUALITÉS

Points d'actualités sur les études

Où en est-on ?

Point d'actualité sur les études

Vous trouverez ici un point d'actualités sur les études menées par Elyse Energy en parallèle de la concertation préalable.

06 déc 2023

En savoir plus

Forum public de clôture

Participer en direct au forum de clôture !

Vous trouverez prochainement ici le lien d'accès au forum de clôture pour suivre et participer en direct.

08 nov 2023

En savoir plus

Les contributions

Les chiffres clés



REGISTRE NUMÉRIQUE

176 contributions
dont **112** questions



REGISTRES PAPIER

11 contributions



CAHIERS D'ACTEURS

8 cahiers déposés



MESSAGERIE VOCALE

0 contribution

Au total, **196 contributions** reçues pendant la concertation, à ce jour.



75 avis formulés



121 questions posées

3.

Les premiers enseignements et réponses



Les premiers enseignements

2 temps de présentation et de questions/réponses

**L'OPPORTUNITE
DU PROJET**

LE BILAN CARBONE

**LES RISQUES
ET NUISANCES**

**LA CONTRIBUTION
A LA DYNAMIQUE
DU TERRITOIRE**

**LA CONSOMMATION
DES RESSOURCES**

L'ELECTRICITE

L'EAU

LA BIOMASSE

**INFORMATION ET
DIALOGUE
AVEC LE TERRITOIRE**



Vos questionnements et remarques sur...

L'OPPORTUNITE DU PROJET AU REGARD DES ENJEUX...

REGLEMENTAIRE



Le dimensionnement des objectifs face aux enjeux

- La pertinence des solutions envisagées
- La mobilisation des ressources pour relever le défi de la décarbonation



L'impact de la décarbonation sur les comportements

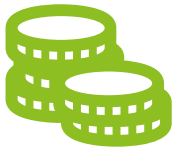


L'instruction et le suivi des projets

Vos questionnements et remarques sur...

L'OPPORTUNITE DU PROJET AU REGARD DES ENJEUX...

FINANCEMENT ET MATURITE TECHNOLOGIQUE



La capacité et les moyens de financement



L'impact de la disponibilité des ressources

- Sur la pérennité technique du projet
- Sur les coûts associés



**La maîtrise des procédés industriels et la
faisabilité technique**

Vos questionnements et remarques sur...

LE BILAN CARBONE



La méthodologie et le suivi de certification



La capacité à atteindre l'objectif d'abattement de 70%



L'impact du transport routier

- Sur le bilan carbone du projet
- Sur les émissions locales

Vos questionnements et remarques sur...

LES RISQUES ET NUISANCES



L'expérience du territoire

Des propositions et points de vigilance concrets
Le cadre réglementaire et les contrôles réalisés



La prévention et la maîtrise des risques

L'impact et la nuisance pour les riverains (santé, air, odeur, etc.)



L'information du public

Le partage des études
La transparence de l'information en continu

Vos questionnements et remarques sur...

LA CONTRIBUTION A LA DYNAMIQUE DU TERRITOIRE



Les synergies industrielles

- Des leviers pour développer la circularité
- La contribution à la décarbonation de la plateforme



Le projet de territoire

- La contribution à la réindustrialisation du bassin
- La cohérence des actions d'intégration du projet avec le projet de territoire



Les retombées locales

- Les retombées économiques et fiscales
- L'emploi et la formation
- Les filières

Questions / Réponses

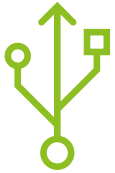


Vos questionnements et remarques sur...

LA CONSOMMATION DES RESSOURCES L'ÉLECTRICITÉ



Le projet de raccordement porté par Rte



Les conflits d'usages dans un contexte de croissance de la demande et de tension sur les énergies



**La qualification bas-carbone de l'électricité consommée
L'approvisionnement en énergies renouvelables**

Vos questionnements et remarques sur...

LA CONSOMMATION DES RESSOURCES L'EAU

La qualité et la quantité de la ressource aujourd'hui et demain



- Les usages qui se côtoient et les impacts sur la ressource
- Le changement climatique et les projections réalisées
- Les conflits d'usages en période de tension

Les besoins et la quantité d'eau nécessaire au projet



- Les besoins et la quantité d'eau
- Des attentes sur les études d'impact et le choix des technologies

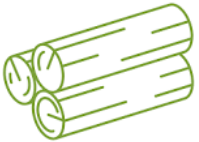
Le cadre réglementaire et le suivi



- Les priorités données aux usages
- Les contraintes réglementaires et leur application

Vos questionnements et remarques sur...

LA CONSOMMATION DES RESSOURCES LA BIOMASSE

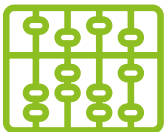


Une focale sur la biomasse forestière

- Les visions : sanctuarisation ou priorisation des usages
- Les conflits d'usages sur la ressource
- La disponibilité du gisement



L'impact carbone du prélèvement à l'approvisionnement industriel



Les études et le plan d'approvisionnement

- L'étude des gisements, les données disponibles sur la ressource
- Les conditions d'approvisionnement
- La certification et l'encadrement réglementaire

Au global...

INFORMATION ET DIALOGUE AVEC LE TERRITOIRE

La participation du public



- Une procédure peu connue et le rôle de la CNDP questionné
- Une concertation en amont qui ne donne pas une lecture complète du projet
- La place des contributions dans le processus décisionnel

La confiance et la crédibilité



- Des expériences qui entachent la confiance dans les acteurs industriels
- Un niveau d'information en phase concertation préalable qui génère de la défiance
- Le maintien d'un lien de confiance avec l'opérateur

La concertation continue

Les premiers engagements



LE SITE INTERNET

Mises à jour régulières, publication d'actualités

**Pour rester informés,
inscrivez-vous sur la plateforme**

www.e-cho-concertation.fr



L'AVANCEMENT DU PROJET

Compléments, fiches
thématiques, synthèse des
résultats des études



DES REUNIONS D'INFORMATION ET D'ECHANGES

Pour accompagner l'avancement du projet



L'ADRESSE MAIL

Posez vos questions,
mise à jour de la FAQ du site

La concertation continue

Les actions à venir

BILAN CARBONE

- Respecter le cadre méthodologique réglementaire et faire certifier le mode de calcul par un organisme indépendant
- Actualiser le bilan carbone

RISQUES ET NUISANCES

- Compléter le cahier des charges de l'étude Air et Odeur (capteur à Bésingrand)
- Publier les avancées des études et les résultats sur le site du projet

CONTRIBUTION AU TERRITOIRE

- S'inscrire dans l'écosystème du territoire : acteurs institutionnels et économiques, emploi, formation

ELECTRICITE

- Informer sur la concertation Fontaine et le projet de raccordement
- Réaliser un sourcing des énergies renouvelables

EAU

- Partager les résultats de l'étude de d'impacts (prélèvements et rejets)
- Avancer sur les solutions d'optimisation (étude technique)

BIOMASSE

- Affiner et partager l'étude de gisement après validation par un expert
- Lancer l'étude d'impact

Questions / Réponses



Forum d'échanges



Un forum pour échanger

L'équipe projet est à votre écoute pour ...

- répondre à toutes vos questions
- recueillir vos attentes pour la concertation continue

LE PROJET E-CHO

LA CONCERTATION
CONTINUE

Mais aussi ...

Une boîte à questions et des espaces d'expression pour poser vos questions et exprimer votre avis sur le projet.



A decorative graphic in the top-left corner consisting of four overlapping circles: a large light blue one, a smaller green one, a medium orange one, and a small purple one.

Marion THENET Virginie ALLEZARD

*Garantes de la Commission Nationale
du Débat Public*



e-CHO

L'E-NERGIE CARBONE/HYDROGÈNE/OXYGÈNE

Elyse 



 commission nationale du débat public 
MA PAROLE A DU POUVOIR